

# Wieland


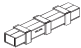


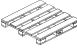
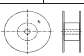
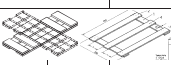


Zpětný odběr  
obalového materiálu



## Zpětný odběr obalového materiálu

Kvalitní produkty vyžadují kvalitní obaly. Z tohoto důvodu dodáváme naše zboží ve stabilních oběhových dřevěných obalech. Od roku 1994, kdy vstoupilo v platnost nařízení Evropské Unie o nakládání s obaly, nabízíme našim zákazníkům možnost bezplatného odběru dodaných dřevěných obalových prostředků našimi vlastními dopravci.

Jen za uplynulý rok ušetřila společnost Wieland-Werke sběrem použitých obalových prostředků zalesněnou plochu o rozloze 25 fotbalových hřišť. Tento úctyhodný výsledek je plodem úspěšné spolupráce se zákazníky a téměř dvacetileté praxe.

Zakázka na vyzvednutí obalových prostředků – dodací list				<b>Wieland</b>			
<b>Vyzvednutí dne:</b>			<b>Příjemce:</b> <u>Wieland-Werke AG</u>				
Zákazník č.: _____			<b>Dopravce:</b> _____				
Zákazník: _____			Fax: _____				
Ulice: _____			Požadované: _____				
Stát / PSČ / Místo: _____			datum vyzvednutí: _____				
Kontaktní osoba: _____			Avízo vyzvednutí: <input type="checkbox"/>				
Telefon: _____			<b>Datum vyzvednutí:</b> _____				
Fax: _____			Datum vystavení: _____				
 <b>Informace pro zákazníka</b> Všechny obalové prostředky určené k přepravě musí být z bezpečnostních důvodů převázeny páskou. Vyplněný zakázkový list odevzdejte ve dvojnásobném vyhotovení přepravci							
Obalový prostředek			Obalový prostředek				
		<b>Dřevěná bedna</b>				<b>Kruhová paleta</b>	
Délka	Šířka	Výška	Počet			Počet	
		<b>Latění</b>				<b>Paleta</b>	
		Počet				Počet	
		<b>Cívka</b>					
		Počet					
		<b>Víko</b>				<b>Krabice</b>	
		Počet				Počet	
		<b>Dřevěné hranoly</b>					
		Počet					
<b>Nakládky:</b>							
Podpis zákazníka: _____				Podpis řidiče: _____			
<b>Dodání:</b>							
Podpis příjemce: _____				Zakázka firmy Wieland č.: _____			
<small>Wieland-Werke</small>							

úspora času • nízké náklady • ekologický přístup

Následuje několik příkladů, na kterých bychom vám rádi vysvětlili, v jakém stavu by obalové prostředky určené ke sběru měly být.

## Víko



## Latění



## Palety

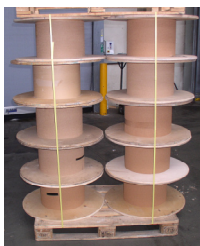
(skládat pokud možno úsporně)



## Podstavce



## Cívky



## Bedny



Z důvodu nutnosti zajištění hladkého průběhu nakládky a ochrany zdraví při práci vás žádáme o dodržování následujících přípravných postupů:

- palety kruhového a čtvercového půdorysu, podstavce a víka je nutno skládat zvlášť a převazovat ocelovou nebo plastovou páskou
- stohy beden smí být max. 1,20 m široké a 1 m vysoké a opět převázané ocelovou nebo plastovou páskou. Každý stoh beden je nutno podložit dřevěnými hranoly.
- výška stohu nesmí překročit 1,75 m

Chraňte spolu s námi životní prostředí a využijte bezplatného servisu společnosti Wieland. Za vaše přispění ke snaze o bezpečnost a ekologický přístup ke světu vám srdečně děkujeme.

**Další informace vám ochotně podají pracovníci našeho distribučního oddělení.**

Wieland-Werke AG  
[www.wieland.com](http://www.wieland.com)

